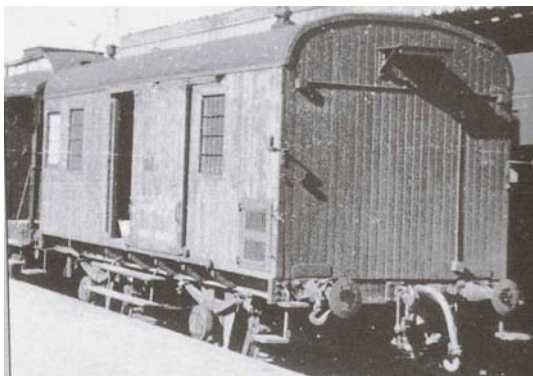




FURGONES SERIE DV 61300  
RENFE (Ref. 81338 - 81305)



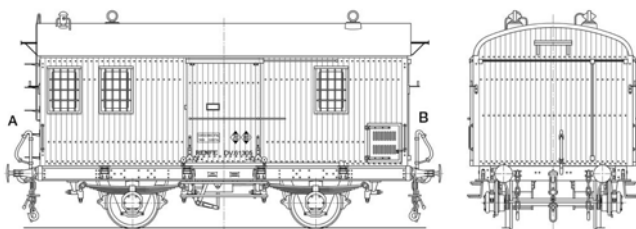
## RESEÑA HISTÓRICA FURGONES SERIE DV 61301-61350



Desde los primeros tiempos del ferrocarril, la normativa ferroviaria española obligaba a intercalar un vehículo de servicio entre la locomotora y los coches de viajeros por motivo de seguridad. Éste vehículo, el que mejor cumplía esta misión, eran los furgones de equipajes, por lo que muchos de ellos, fueron dotados de un freno de mano para inmovilizar el vagón en caso de necesidad y acondicionados para que un empleado ferroviario trabajara a bordo. Este empleado era generalmente el Jefe de Tren y contaba

con una mesa despacho, asiento, casilleros de clasificación y zona de paquetería y un reducido cuarto de aseo. Como los animales de compañía no podían viajar en los coches de viajeros, existía una pequeña perrera, la cual también se utilizaba para acoger otros animales.

Más de mil furgones de todo tipo se construyeron en entre 1914 y 1936 por los principales constructores ferroviarios de la época, siendo la compañía Norte la que adquirió un mayor número, entre ellos la serie DV 61300.



La empresa Materiales para Ferrocarriles y Construcciones fue la encargada de construir en 1927, un lote de 50 unidades y, todo y que el diseño inicial no ofrecía variantes constructivas, los furgones DV lucieron orgullosos dos estéticas diferentes; los que ofrecían pasarela en el techo, estribo largo y escalera frontal y los que únicamente llevaba estribo corto

y peldaños de acceso al techo. Tras la creación de RENFE, prácticamente toda la serie pasaría a formar parte del parque de la empresa estatal y durante muchas décadas formaron múltiples y variadas composiciones en trenes de mercancías y de viajeros.

Con la modernización del parque de RENFE, los furgones DV fueron retirados del servicio activo paulatinamente. En 1970 permanecían en activo 44 unidades y unos pocos siguieron circulando hasta los años 80. La mayoría de ellos acabaron sus días apartados en vías de servicio, pudriéndose lentamente, mientras que otros sirvieron de leña para los ferroviarios y aldeanos de la zona. Ninguna unidad fue rescatada del olvido para que pudiese contar su historia en algún museo ferroviario.



## MODELO A ESCALA 1/87

*“Queremos que tus sueños viajen en nuestros trenes”*



Estamos muy orgullosos del alto nivel de detalles y el gran acabado que hemos conseguido con nuestros furgones DV 61300.

Fabricados en estricta escala 1:87 (H0), los dos vehículos ofrecen un realismo nunca antes visto en una producción en serie. Cada una de las piezas que lo componen, los tonos de color y las inscripciones han sido meticulosamente reproducidas con el fin de ofrecer el máximo realismo y satisfacción para el aficionado.

Mencionar la imitación de la madera de la caja y la fidedigna reproducción interior de los vehículos (casillero de correos, silla, wc, fresquera...), así como la apertura de la puerta corredera, que se realiza como en el modelo real.

Ambos modelos ofrecen enganche corto y pueden iluminarse de manera rápida y fácil mediante el kit de luz opcional, ya que vienen equipados con tomas de corriente de origen. Solo es necesario fijar con 2 tornillos la placa de leds para disfrutar de una luz cálida emitida a través de las tulipas del techo, una en el centro del vagón, otra encima de la mesa donde va el operario y otra en el WC. Todo y la presencia de las tomas de corriente, el rodaje es perfecto y silencioso gracias a su sistema de fricción, el cual se realiza en la conicidad de los ejes de las ruedas, las cuales están realizadas en material altamente conductor, en perfil RP100.

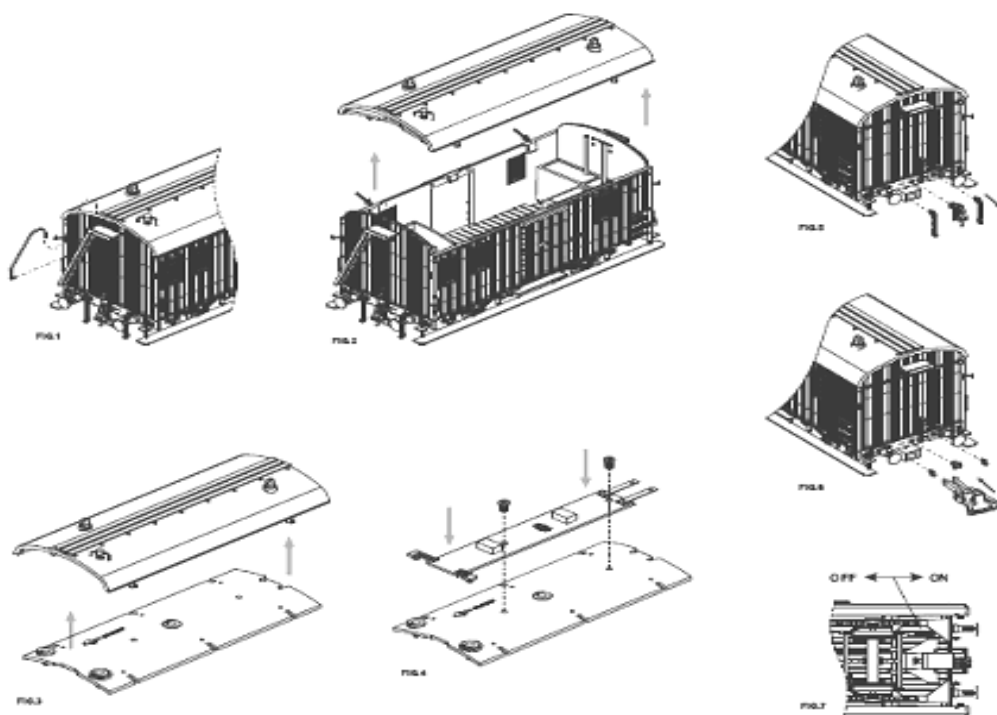
Como no podía ser de otra manera, cada uno de los modelos lucen una estética propia y matrículas diferentes. Totalmente legible, la tampografía se muestra en color dorado o amarillo según la época (III y IV) representada.

REF	MODELO
81338	Furgón 2 ejes matrícula nº 61338 Versión con pasarela en el techo, estribo largo y escalera frontal y asidero.
81305	Furgón 2 ejes matrícula nº 61305 Versión sin pasarela, estribo corto, peldaños y asidero.
L-1601	Kit Placa de iluminación interior para furgones DV



## CALIDAD GARANTIZADA

Previamente a la comercialización de los modelos, MABAR TREN, SL, ha realizado los oportunos test de calidad con el fin de asegurar el mayor nivel de satisfacción para el aficionado. Si a pesar de ello observase cualquier anomalía o precisase alguna pieza de recambio, por favor, contacte con su tienda habitual.



### INSTRUCCIONES PARA EL DESMONTAJE E INSTALACION DE LUZ INTERIOR

- 1) Extraer la varilla del pasamanos de la escalera según figura 1.
- 2) Desmontar el techo. Fig. 2
- 3) Separar el falso techo. Fig. 3
- 4) Fijar la placa de luces al falso techo mediante los 2 tornillos. Fig. 4
- 5) Para montar el enganche funcional, es necesario retirar el husillo. Solo en el caso de curvas muy cerradas sacar también las cadenas. Para tapar estos agujeros, en la bolsa de accesorios tenemos unos pequeños embellecedores. Fig. 5 y 6
- 6) Micro-interruptor operativo para encender y apagar las luces de manera independiente. Fig. 7

## MABAR TREN, SL

Rbla. Volart, 44 08041 BARCELONA  
Telf. 93 4369122 - 934567147 [www.mabar.es](http://www.mabar.es)

© Javier Pérez 2008

### Todos los derechos reservados

Este folleto ha sido editado en Mayo de 2008 y está sujeto a posibles modificaciones sin previo aviso.